

# L'EAU ET SON USAGE

Solutions d'assainissement en milieu  
aquatique ou protégé.



AQUATECH  
INNOVATION

# LE PROBLÈME EXISTANT



Aujourd'hui, les gestionnaires de ports sont confrontés à de nombreuses problématiques liées à l'eau :

## LE MANQUE DE FONCIER



L'évolution climatique et la montée des eaux **fragilise** de plus en plus de territoires.

## LA HAUSSE DU TOURISME MARITIME



La hausse du tourisme maritime et fluvial impacte directement l'environnement. Le risque bactériologique élevé génère des conséquences sur **la santé de l'Homme et la biodiversité.**

## L'EMPREINTE DE L'HOMME



L'empreinte négative de l'homme sur l'environnement aquatique est un problème **urgent à maîtriser.**

# L'EAU, UNE RESSOURCE MENACÉE À PRÉSERVER



AQUATECH  
INNOVATION

# LES LIMITES ACTUELLES



## LE BESOIN EN EAU



Le besoin en eau **est récurrent** pour les plaisanciers, que ce soit en mer ou à quai (sanitaires, laveries, etc).

## LES EAUX USÉES



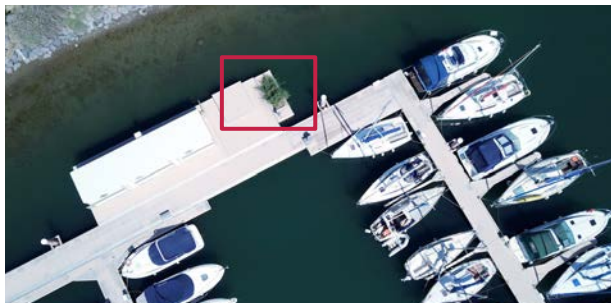
Un plaisancier rejette en moyenne **10L d'eaux noires** par jour dispersées dans le milieu naturel et générant une pollution.

# LES SOLUTIONS AQUATECH INNOVATION



Les plateformes **AquaClear** permettent de traiter les effluents au plus près des lieux d'émission avec un rejet dans le milieu naturel qualifié "**Eaux de Baignade**". Le bilan carbone de nos plateformes AquaClear est à ce jour **le plus efficace**.

## AQUACLEAR À FLOT



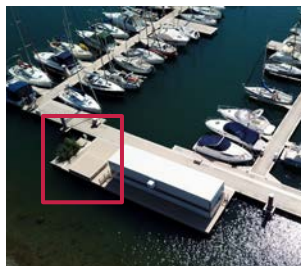
Plateforme **flottante** de traitement des eaux usées **noires et grises** avec un point de collecte unique ou multiple. La solution **s'intègre** parfaitement dans l'environnement portuaire.

## AQUACLEAR À TERRE



Plateforme intégrant la **collecte**, le **recyclage** et le **traitement** des eaux usées pour les activités dépourvues d'accès au réseau de ville.

# NOS PRODUITS



## LA GAMME AQUACLEAR

### AQUACLEAR **Unit**

De 4 à 10 Équivalents Habitants.

### AQUACLEAR **Factory**

De 11 à 500\* Équivalents Habitants.

*\* Pour des volumes au-delà de 500 EH,  
les solutions sur-mesure AquaClear  
**Custom** avec des services  
complémentaires s'appliquent.*



**Intégration** parfaite  
dans son environnement.

## LES FORCES DU PRODUIT



**Innovation brevetée,**



Évite une pollution en traitant **en amont.**



**S'adapte aux variations de volumes à traiter,**



**Conforme** à la réglementation,



Produits qui peuvent être **démontés et déplacés,**

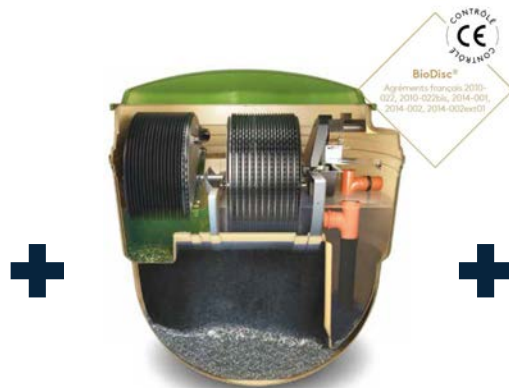
# NOTRE INNOVATION



1

Le coeur de notre innovation brevetée : un mixte de modèle prédictif et de technologie.

2



Bioréacteur complètement intégré dans son environnement.

3



Adaptation à tous types de milieux y compris aquatique.

Rejet qualité "Eau de baignade" dans le milieu naturel.

# LA GAMME AQUACLEAR



AquaTech Innovation propose une gamme de produits pour le **cycle de traitement des eaux usées** (collecte, assainissement, recyclage). Les plateformes intégrées et modulaires **AquaClear** sont déclinées en 2 versions conditionnées par les volumes à traiter : **AquaClear Unit**, **AquaClear Factory**, l'une et l'autre applicable **à terre ou à flot**.



## AQUACLEAR Unit

De 4 à 10 Équivalents  
Habitants.

## AQUACLEAR Factory

De 11 à 500\* Équivalents  
Habitants.

- ◆ Process innovant **100% biologique**,
- ◆ Technologie **brevetée**,
- ◆ Boîtier électronique **connecté** avec **modèle prédictif** et **gestion à distance** (*alerte sms sur mobile*),
- ◆ **Faible** consommation d'énergie,
- ◆ **Intégration** parfaite dans l'environnement.



\* Pour des volumes au-delà de 500 EH, les solutions sur-mesure AquaClear Custom avec des services complémentaires s'appliquent.



# INNOVATION & FORCES DU PRODUIT



## INNOVATION

Notre innovation permet **d'adapter à tout type d'environnement** une solution de traitement biologique composée :

- D'un traitement mixte aérobie et anaérobie pour optimiser la capacité de traitement,
- d'un assemblage technologique qui permet d'adapter un traitement biologique en flottant,
- d'un **boîtier électronique connecté** avec des modèles prédictifs et une gestion à distance (alerte sms sur mobile).

## FORCES DU PRODUIT

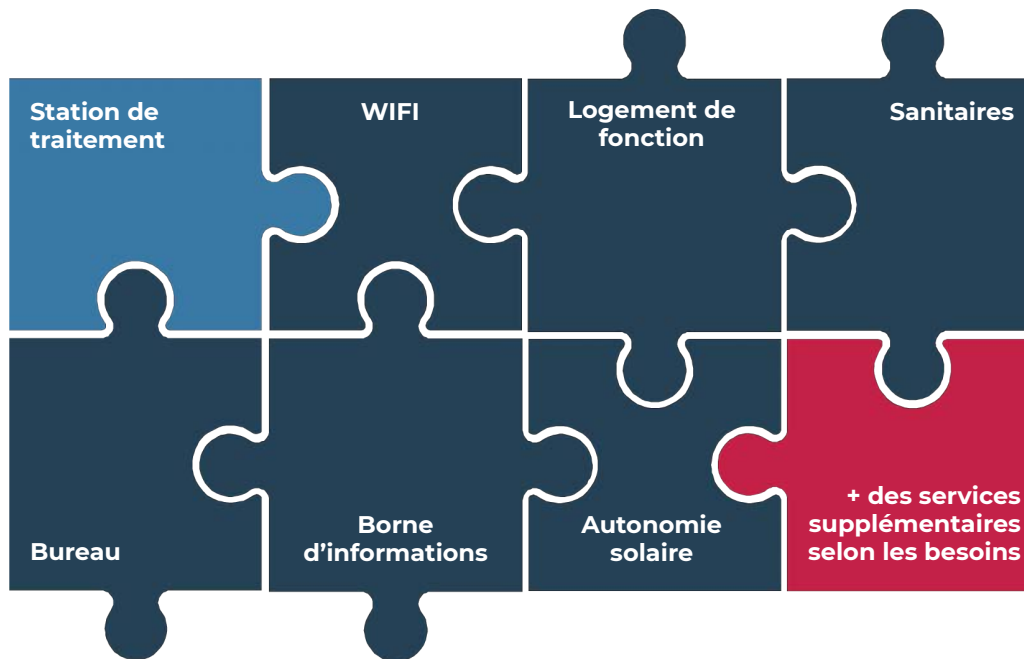
- Respecte les principes **d'économie circulaire** avec un traitement 100% biologique,
- **S'adapte aux variations de volumes à traiter** liées aux fluctuations d'activités saisonnières (week-end/semaine, été/hiver),
- **Conforme** à la réglementation,
- Répond à la problématique de l'usage de l'eau liée à **l'évolution climatique**,
- **Intégration** parfaite dans son environnement,
- Plateforme **industrialisée et modulaire**,
- **Gamme flottante** spécifique pour les milieux aquatiques.
- Produits qui peuvent être **démontés et déplacés**.

# UNE SOLUTION FLOTTANTE MULTI-SERVICES “PLUG & PLAY”



Nos plateformes autonomes sont adaptables selon les besoins de notre client et de ses usagers :

- soit la **station de traitement seule**,
- soit avec **des services complémentaires** pour inciter l'usager à utiliser cette solution.



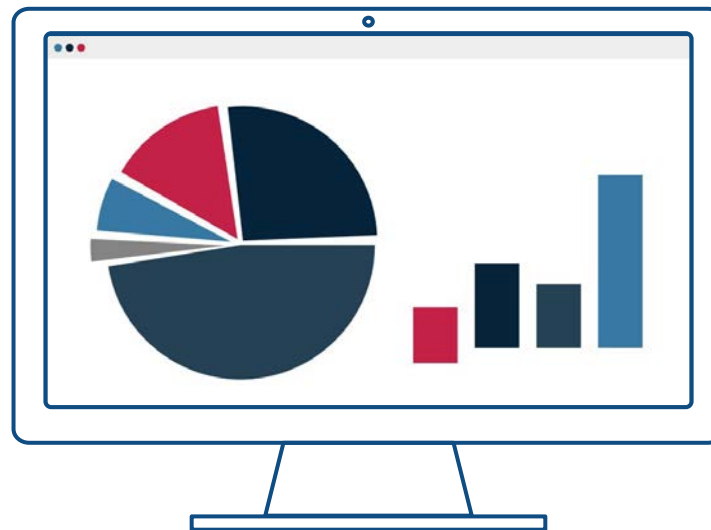
# SURVEILLANCE À DISTANCE



Notre solution est totalement automatisée et auto-régulée avec notre système de **Gestion des Flux Automatisés** (G.F.A.) avec une transmission de données à distance.

Ce système permet à nos plateformes d'être **autonomes**, tout en étant surveillées à distance pour **garantir le bon fonctionnement de la station**.

**SIEMENS**  
*Ingenuity for life*



# PREUVE DE CONCEPT CAP D'AGDE (FR 34)



Par manque de foncier, le plus grand port public de plaisance de Méditerranée, a installé un sanitaire et un **AquaClear flottants** fréquentés quotidiennement en pleine saison par plus de 250 plaisanciers.



**Traitement des eaux usées d'un sanitaire flottant** dans le port du Cap d'Agde :

- En été, 300 personnes /jour.
- En hiver, 10 personnes /jour.



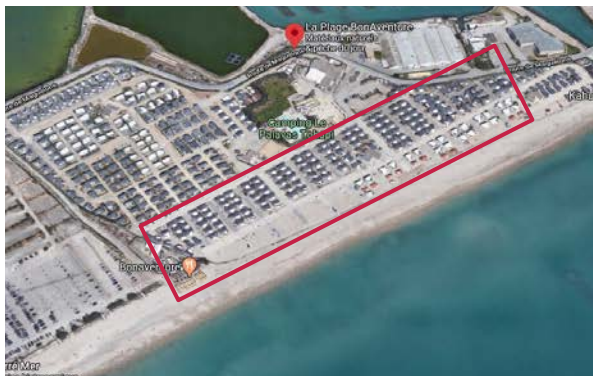
Rejet dans le milieu naturel en qualité **“Eaux de baignade”**.




# RÉALISATION A PALAVAS-LES-FLOTS (FR 34)



Vacanceselect, leader de l'hôtellerie de plein air, a dû répondre à une problématique administrative due à son emplacement situé dans la bande des 100m du littoral. Nous avons déployé une solution sur-mesure.



 Zone représentant l'ensemble des hébergements et des réseaux que l'administration a imposé au camping de démonter.

## PHASE 1 (déjà réalisée - 2020)

Grâce à une solution de **collecte démontable**, nous avons permis au camping de conserver une offre d'hébergement avec **sanitaires privés** pour chacune de ses unités.

## PHASE 2 (2021)

**Traitement et recyclage des eaux usées** et des bassins aquatiques pour arroser les espaces verts avec un **AquaClear**.

# PORT ILON (FR 78)



Le plus grand port de plaisance de la Seine devait se mettre en conformité avec les normes en vigueur et s'est équipé d'une station de traitement **AquaClear** des eaux autonomes.



**Traitement des eaux usées du port et ses services** avec des points de collecte multiples, alors que l'appel d'offre de la collectivité était revenu pour deux fois infructueux.



Rejet dans le milieu naturel en qualité **“Eaux de baignade”**.



# UNE SOLUTION COMPLÈTE ADAPTABLE ET ÉVOLUTIVE



## À TERRE OU À FLOT



Une solution qui s'adapte à tous types de sites.

## COLLECTE



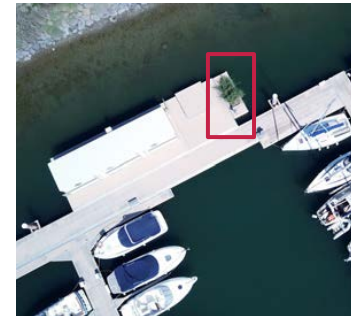
Des points de collecte multiples à quai.

## DÉMONTABLE



Des réseaux facilement démontables et déplaçables.

## ADAPTABLE



Une solution qui s'intègre parfaitement dans son environnement.

# LE MODÈLE ÉCONOMIQUE



## AIDE AU FINANCEMENT

Une solution qui correspond à **l'attente régionale et européenne** (possibilité de subventions).



## AMORTISSEMENT

Une solution qui peut s'amortir **en moins de 10 ans** avec des services payants (douches, laverie, location de vélo, etc.).





# NOTRE INNOVATION EN VIDÉO



Notre planète est composée à 70% d'eau. Le cycle de l'eau est une **boucle fermée dont il faut prendre soin.**

Si nous ne le faisons pas, il ne restera que de l'eau sale...



# PROPOSITION DE VALEUR D'AQUATECH INNOVATION

Nous redonnons à notre  
planète l'eau propre que  
nous lui empruntons.



AQUATECH  
INNOVATION



Collecte et traitement des eaux  
usées noires et grises.

+



Addition de services pour inciter le  
plaisancier à utiliser ces solutions.

=



Une solution flottante sans  
emprise foncière.



De nouveaux services pour les  
plaisanciers dans les zones isolées  
du port.



Une solution respectueuse de  
l'environnement.

# CONTACTEZ-NOUS

PRÉSIDENTE :

GENEVIÈVE MARAIS

genevieve.marais@aquatech-innovation.com

+33 (0)6 30 21 32 59

 MONTPELLIER, FR34



AQUATECH  
INNOVATION

## ILS NOUS SOUTIENNENT



[www.aquatech-innovation.com](http://www.aquatech-innovation.com)