

# NOUVELLE GÉNÉRATION D'EMMAGASINEURS. LE PRÉCURSEUR, C'EST KARVER !

La gamme d'emmagineurs KF V3\* est un condensé de 18 années d'expérience de course au large et de croisière déclinée et optimisée en 4 versions :

Standard

Racing

Classic

Structural

NOUVEAU  
KF V3\*



\* 3<sup>e</sup> génération d'emmagineurs Karver.

**Un compromis unique entre  
Performance, Fiabilité, Innovation, Prix & Esthétisme.**

Tout est là pour que ce nouvel emmagasineur devienne rapidement la référence mondiale du marché.

 **KARVER**<sup>®</sup>  
sailing experience



KarverSailing



karversailing



.com/KarverSailing

WWW.KARVER-SYSTEMS.COM

# 4 VERSIONS PRÉ-DÉFINIES... OU À LA CARTE

Standard

KF



Racing

KF<sup>R</sup>



Classic

KF<sup>C</sup>



Structural

KF<sup>X</sup>



Options incluses pour chaque version	Standard	Racing	Classic	Structural
Roue crantée brevetée carbone & Kevlar®	✓	✓	✓	✓
Verrou automatique anti retour amovible sans outils	✓	✓	✓	✓
Protection d'émerillon K Krok	✓	✓	✓	✓
Protection de tambour K Krok	✓		✓	✓
Réa à friction 3:1 sur axe rapide imperdable		✓		
Mousqueton K Snap 2 en 1 : Snap + palan 2 brins	✓		✓	
Carter de la tourelle en carbone		✓		
Habillage bois naturel de la roue crantée			✓	
Chape inox			✓	✓
Axes sécurisés structurels vissés				✓



© Pierre Bouras / TR Racing - © Karver

Karver est une entreprise française à taille humaine qui équipe depuis plus de 18 ans la grande majorité des voiliers de course au large (Imoca, Ultim, Class 40,...) mais également des voiliers de croisière et de grande croisière ainsi que des Super Yachts.

En plus des emmagasineurs, nous proposons des hooks, des poulies, des bloqueurs, des winchs, des rails & des chariots de mâts qui ont pour point commun le respect de notre ADN :

**PERFORMANCE - INNOVATION - DESIGN - SERVICE.**

**2+1**  
ans  
GARANTIE

**ENREGISTREZ VOTRE EMMAGASINEUR SUR NOTRE SITE INTERNET ET BÉNÉFICIEZ D'UNE ANNÉE DE GARANTIE SUPPLÉMENTAIRE**

Plusieurs Imoca, Class 40 et Figaro 3 ont testé ce nouveau modèle depuis plusieurs mois. Sûrs de notre produit, nous vous offrons une année de garantie supplémentaire si vous enregistrez votre emmagasineur sur notre site internet.



**Une plue de nouveautés et d'options pour faire de votre emmagasineur le plus léger, le plus compact, le plus beau, le plus innovant, ...**

**...à vous de choisir pour faire de votre emmagasineur votre meilleur équipier.**

Roue crantée carbone & Kevlar®  
brevetée sur tous les modèles.  
Esthétisme et efficacité.



Nouveaux axes  
rapides imperdables  
plus ergonomiques  
et plus fiables.

« K Krok »  
Nouvelles protections anti chocs  
sur l'émerillon et le tambour.



Nouveau découpage  
de la gamme : 1.5 - 3.0 - 4.5 - 6.0 -  
8.0 - 10 - 12 ...et jusqu'à 50 T.  
Le bon modèle pour le bon usage  
au juste prix.

Carter carbone de série  
sur la version Racing  
ou en option sur les  
autres modèles



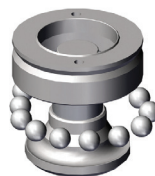
Habillage bois naturel sur la  
version Classic ou en option  
sur les autres modèles.  
Également disponible  
pour les carters carbone.

Nouveau mousqueton « K Snap »  
2 en 1 compact et résistant :  
mousqueton + palan 2:1 de série  
sur la version Croisière et Classic.  
Orientation facile.



Roue crantée large disponible  
sur les KF1.5 et KF3.0.  
Pour ceux qui préfèrent le confort  
et la puissance à la vitesse  
de roulement.

Verrouillage automatique de la  
roue crantée de série. Démontable  
en quelques secondes sans outils.  
Confort & sécurité.



Nouveaux roulements  
pour toujours moins  
de friction lors des manœuvres.

Nouvelle conception encore  
plus robuste et permettant  
un démontage facile.



Chapes alu, inox  
selon les versions  
(et titane en option).

# CARACTERISTIQUES & CODES DES ENSEMBLES EMMAGASINEUR + ÉMERILLON

	KF0.9	KF1.5	KF1.5 Large	KF3.0	KF3.0 Large	KF4.5	KF6.0	KF8.0	KF10	KF12
RECOMMANDATION TAILLE VOILIER*	20 - 30'	25 - 35'	25 - 40'	30 - 40'	30 - 45'	40 - 55'	50 - 60'	55 - 65'	60 - 80'	70 - 100'
CHARGE TRAVAIL & RUPTURE	0.9 - 1.8 T	1.5 - 3 T	1.5 - 3 T	3 - 6 T	3 - 6 T	4.5 - 9 T	6 - 12 T	8 - 16 T	10 - 20 T	12 - 24 T
DIAMETRE ROUE CRANTEE	87	120	160	160	195	195	220	220	220	220
DIAMETRE AXES RAPIDES	6	8	8	10	10	12	12	14	18	20
LARGEUR DE LA CHAPE	10,2	14,6	14,6	18	18	20	20	24	22,2	22,2
DIAMETRE DE LA DROSSE	6	6	8	8	10	10	10	10	10	10
<b>KF</b> VERSION STANDARD	PF350 000	PF300 150	PF300 150 [L]	PF300 300	PF300 300 [L]	PF300 450	PF300 600	PF300 800	PF300 1000	PF300 1200
<b>KFR</b> VERSION RACING	X	PF300 150 [R]	PF300 150 [RL]	PF300 300 [R]	PF300 300 [RL]	PF300 450 [R]	PF300 600 [R]	PF300 800 [R]	PF300 1000 [R]	PF300 1200 [R]
<b>KFC</b> VERSION CLASSIC	X	PF300 150 [C]	X	PF300 300 [C]	X	PF300 450 [C]	PF300 600 [C]	PF300 800 [C]	PF300 1000 [C]	PF300 1200 [C]
<b>KFX</b> VERSION STRUCTURAL	PF350 000 [STRUCT]	PF300 150 [X]	X	PF300 300 [X]	X	PF300 450 [X]	PF300 600 [X]	PF300 800 [X]	PF300 1000 [X]	PF300 1200 [X]

\* Recommandation pour un genacker. Nous consulter pour d'autres voiles.

## CODES DES PRINCIPALES OPTIONS

	En série sur...	KF0.9	KF1.5	KF1.5 Large	KF3.0	KF3.0 Large	KF4.5	KF6.0	KF8.0	KF10	KF12
<b>1</b> Cosse standard (noire) x 1 Ø Anti torsion max	X	PF355 705 9 mm	PF350 150 11 mm	PF350 150 11 mm	PF350 300 14 mm	PF350 300 14 mm	PF350 450 16 mm	PF350 600 16 mm	PF350 800 18 mm	PF034742[18] 17 mm	PF034742 17 mm
<b>2</b> Cosse cableless (amure) x1 Pour la cosse d'émérillon : remplacer [D] par [T]	X	X	PF106 460 [D]	PF106 460 [D]	PF096461 [D]	PF096461 [D]	PF086462 [D]	PF086462 [D]	PF116463 [D]	PF036460 [18D]	PF036460 [20D]
<b>3</b> Drosse prête à l'emploi *	X	PF101231 [D6L10]	PF101231 [D6L16]	PF091232 [D8L16]	PF091232 [D8L20]	PF081233 [D10L26]	PF081233 [D10L26]	PF081233 [D10L26]	PF081233 [D10L32]	PF081233 [D10L42]	PF081233 [D10L50]
<b>4</b> Anneau ouvert Karver / filoir	X	PF102 6738	PF102 6738	PF102 6735	PF102 6735	PF102 6740	PF102 6740	PF102 6740	PF102 6740	PF102 6740	PF102 6740
<b>5</b> KTS (Adaptateur pour spi asy.)	X	X	PF340 150	PF340 150	PF340 300	PF340 300	PF340 450	PF340 600	PF340 800	PF340 1000	PF340 1200
<b>6</b> Hook KFH (au lieu de l'émérillon standard) Ajouter [KFH] pour un hook seul	X	X	PF320 150	PF320 150	PF320 300	PF320 300	PF320 450	PF320 600	PF320 800	PF320 1000	PF320 1200
<b>7</b> Réa à friction 3:1 (au lieu de K Snap ou œil)	KFR	X	PF317 150	PF317 150	PF317 300	PF317 300	PF317 450	PF317 600	PF317 800	PF317 1200	PF317 1200
<b>8</b> Réa 3:1 supplémentaire	X	X	PF314 150	PF314 150	PF314 300	PF314 300	PF314 450	PF314 600	PF114 226	PF034 787	PF034 787
<b>9</b> Poulie de mouflage (au lieu de l'œil lash.)	X	X	PF330 150	PF330 150	PF330 300	PF330 300	PF330 450	PF330 600	PF330 800	PF330 1000	PF330 1200
<b>10</b> Version tambour	X	X	PF379 150	X	PF379 300	X	PF379 450	PF379 600	PF379 800	PF379 1000	PF379 1200
<b>11</b> Émérillon alu supplémentaire Ajouter [SS] pour version inox	KF, KFR	X	PF300 152	X	PF300 302	X	PF300 452	PF300 602	PF300 802	PF300 1002	PF300 1202
<b>12</b> Suppression du verrou de roue crantée (moins value)	X	X	PF382 150 [NO]	PF382 150 [NO]	PF382 150 [NO]	PF382 150 [NO]	PF382 450 [NO]	PF382 450 [NO]	X	X	X
<b>13</b> K Snap (au lieu de 3:1)	KF, KFC	X	PF316 150	PF316 150	PF316 300	PF316 300	PF316 450	PF316 600	X	X	X
<b>14</b> Carter tourelle carbon (au lieu d'ABS)	KFR	X	PF380 150	PF380 300	PF380 300	PF380 450	PF380 450	PF380 600	PF380 800	PF380 1000	PF380 1200
<b>15</b> Carter ABS (au lieu de carbone)	KF, KFC, KFX	X	PF381 150	PF381 300	PF381 300	PF381 450	PF381 450	PF381 800	PF381 800	PF381 800	PF381 800
<b>16</b> Habillage bois de la roue crantée	KFC	X	PF385 150	PF385 300	PF385 300	PF385 450	PF385 450	PF385 600	PF385 800	PF385 1200	PF385 1200
<b>17</b> Habillage bois du carter carbone	X	X	PF383 150	PF383 300	PF383 300	PF383 450	PF383 450	PF383 800	PF383 800	PF383 800	PF383 800
<b>18</b> Chape inox tourelle (au lieu d'alu)	KFC, KFX	X	PF384 150	X	PF384 300	X	PF384 450	PF384 600	PF384 800	PF384 1000	PF384 1200

\* L12 = Loop 2 x 6 m. Autres longueurs disponibles.

